

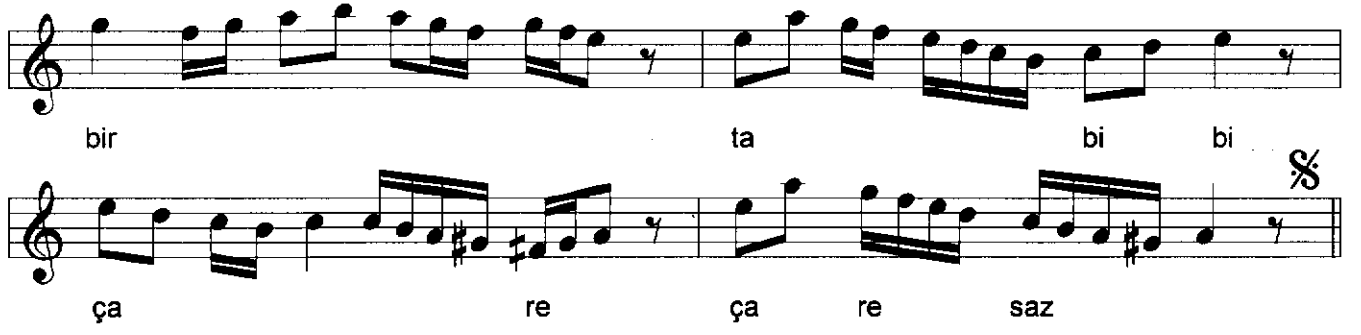
# ŞEHNAZ BUSELİK AĞIR SEMAİ

*Kimseyi dil ten ki âzâr itme sultanlık budur*

USÛL : AKSAK SEMAİ

BESTE : KÜÇÜK MÜEZZİNBAŞI

Ah Ki kim se yi di dil  
ten ki a zar  
i it me sul tan  
lık bu dur bu dur  
Ta na dir dir te ne nen ni te ne nen  
düm de rel la dir dir len ter dil li  
ter dil li ten dil li ten der de re dil li  
de re dil li ney vay SON  
Ah Ger ger çi her bir  
der de var dır



Kimseyi dil tenki âzâr itme sultanlık budur  
Kalb-i nur-ı tahtıgâh eyle s leymanlık budur  
Ger i her bir derde vardır bir tabibi   re saz  
Feyz gir-i kalbi mahzun ol ki lokmanlık budur

Tana dir dir te ne nen ni te ne nen d m de rel la  
dir ter ter dil li ter dil li ter det de re dil li de re dil li ney vay